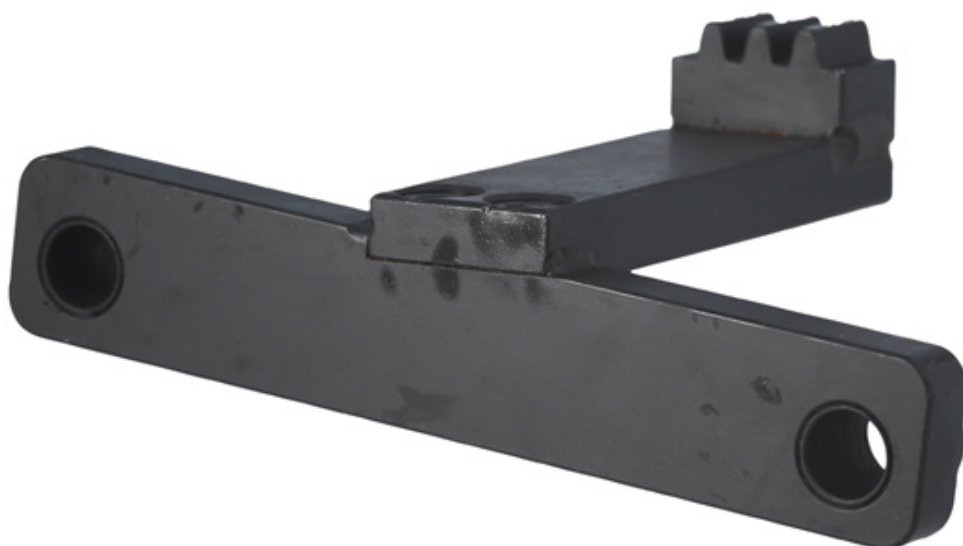


Outil de blocage de volant-moteur Mercedes-Benz

Conçu pour être monté à la place du démarreur afin de bloquer le vilebrequin par le biais de la couronne dentée du volant-moteur sur la gamme de moteurs Mercedes-Benz répertoriés.



Additional Information

- Outil de maintien et de blocage du volant-moteur, à installer à la place du démarreur.
- Les applications comprennent : Mercedes Classe A (2013 - 2019), Classe B (2012 - 2019), CLA (2013 - 2019), GLA (2014 - 2020).
- Moteurs concernés : 1.5 D (607.xxx), 1.6 P (270.xxx), 2.0 P (133.xxx et 270.xxx).
- Équivalent de l'OEM 270 589 00 40 00.
- Utiliser conformément aux instructions du constructeur.

<http://lasertools.co.uk/product/8071>

